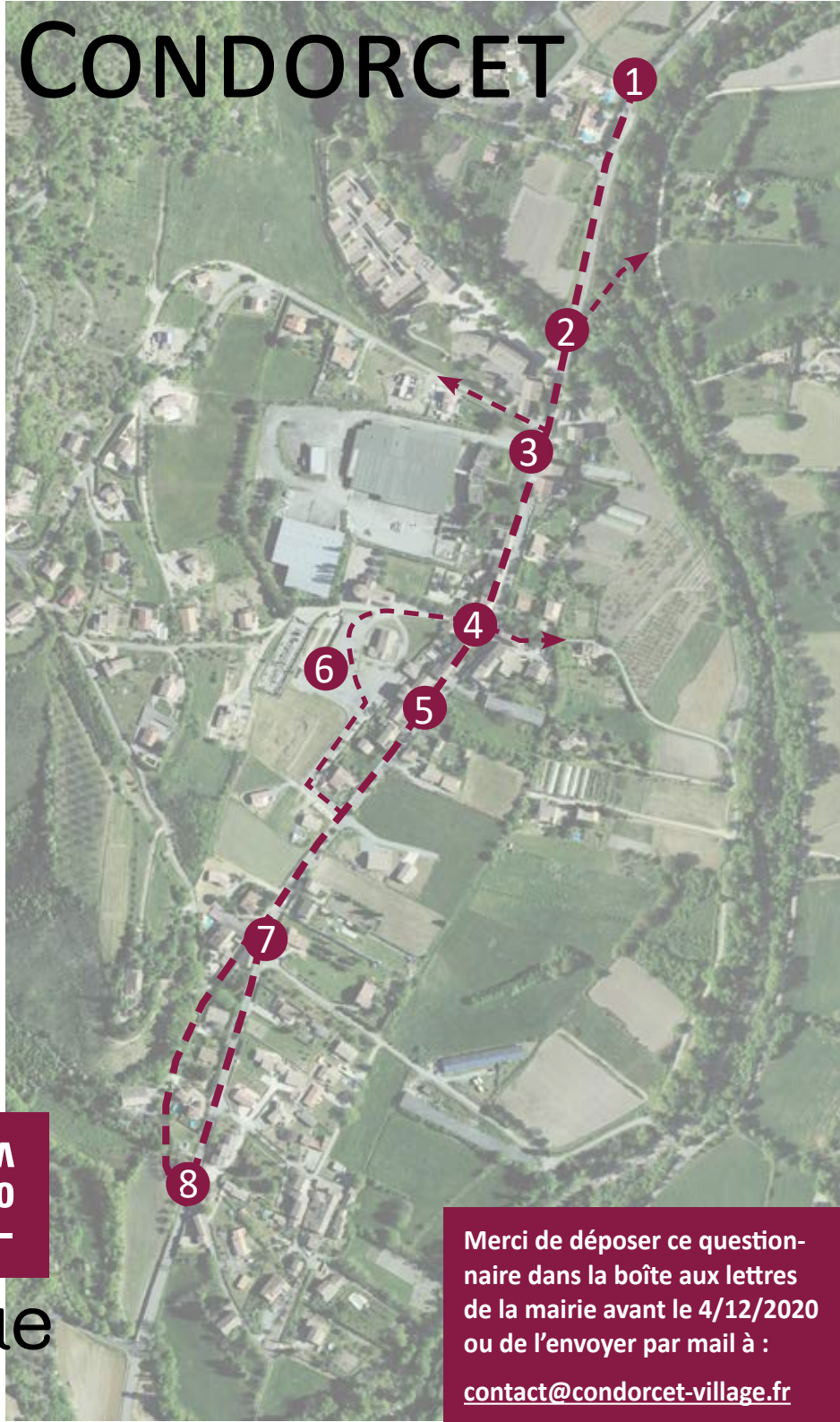


CONDORCET



Réflexions préalables au réaménagement de la traverse

Proposition de balade urbaine

La commune de Condorcet est traversée par la route départementale 70 qui constitue un axe majeur de transit entre le Nyonsais-Baronnies et les vallées de la Drôme et du Rhône.

Les élus de votre commune souhaitent engager une réflexion sur la requalification de la traversée du village pour faire ralentir les véhicules, sécuriser les déplacements et les traversées, organiser le stationnement, améliorer le cadre de vie des habitants, embellir et valoriser le village. Ils ont sollicité l'appui du CAUE de la Drôme dans cette démarche. Dans ce cadre, vous êtes invités aujourd'hui à donner votre avis sur le fonctionnement actuel de la traverse et participer au repérage des enjeux, des points noirs, des points de conflits, mais aussi des éléments à préserver ou à valoriser...

Nous vous proposons individuellement ou en famille de réaliser le parcours proposé et de prendre des notes sur vos constats. Pour chacune des étapes, vous pouvez compléter la grille de lecture de la page suivante avec les qualités et les dysfonctionnements que vous observerez et qui peuvent concerner :

- **Les fonctions et les usages** : comment cet espace est-il utilisé ? A quoi sert-il ? Est-ce qu'on s'y arrête ou est-ce un lieu de cheminement ? Quels sont les liens avec les espaces autour ? En voiture, à pied ou à vélo ? Qui vient ici ? Qu'est-ce qu'il faudrait conserver ou améliorer dans un projet futur pour améliorer son usage ?

- **Le confort et la sécurité** : est-ce que l'on se sent en sécurité en tant que cycliste, piéton, avec des enfants en bas âge ? Une personne avec des difficultés de mobilité ? Pourquoi ? Y a-t-il du mobilier urbain, des éléments de protection ?

- **Les repères dans l'espace** : quels sont les éléments visuels proche et lointain qui permettent de qualifier l'endroit où vous êtes ? Est-on dans une entrée de village ou un centre village : les constructions et leur implantation, la végétation, les voies, les clôtures (limites entre espace public et privé), les vues lointaines, des cônes de vision qui vous plaisent, les mouvements de terrain, pente, talus etc. Qu'est-ce qu'il faudrait conserver ou modifier pour qualifier et repérer ce lieu ?

- **Les ambiances et les ressentis** : comment vous sentez-vous dans cet espace et pourquoi ? Qualité des espaces, couleurs, matériaux, végétalisation, ambiance sonore, souvenirs, mémoire du lieu... En plein hiver (vent) ? En plein été (ensoleillement protection végétale ?) Qu'est-ce qu'il faudrait conserver ou modifier pour embellir ce lieu ?

- L A
D R O
M E -

caue

Merci de déposer ce questionnaire dans la boîte aux lettres de la mairie avant le 4/12/2020 ou de l'envoyer par mail à :

contact@condorcet-village.fr

Arrêt	Lieu	ETAT DES LIEUX Qualités Ce qui fonctionne, ce que j'aime, ce qu'il faut conserver, prévoir et valoriser...	ETAT DES LIEUX Dysfonctionnements Ce qui ne fonctionne pas, ce que je n'aime pas, ce qu'il faut améliorer, ce qu'il faut éviter...
1	Entrée Nord du village		
2	Ravin de Marnas - accès au chemin du Cros - abords de la maison d'accueil Perce-Neige		
3	Intersection chemin du vieux village - abords des locaux d'activités		
4	Intersection chemin de l'église - abords de l'épicerie-tabac		

Arrêt	Lieu	ETAT DES LIEUX Qualités Ce qui fonctionne, ce que j'aime, ce qu'il faut conserver, prévoir et valoriser...	ETAT DES LIEUX Dysfonctionnements Ce qui ne fonctionne pas, ce que je n'aime pas, ce qu'il faut améliorer, ce qu'il faut éviter...
5	Abords de la mairie et de l'école, monument aux morts, côté RD 70		
6	Abords salle des fêtes, cimetière et entrée école et mairie, côté stationnements		
7	Intersection chemin des Grands Chênes - abords Bastide du Vieux chêne		
8	Intersection rue du Paroir		

Merci pour le temps que vous avez consacré à ce diagnostic participatif.

Vos coordonnées (Facultatif)

Nom prénom : Adresse (quartier/hameau) :